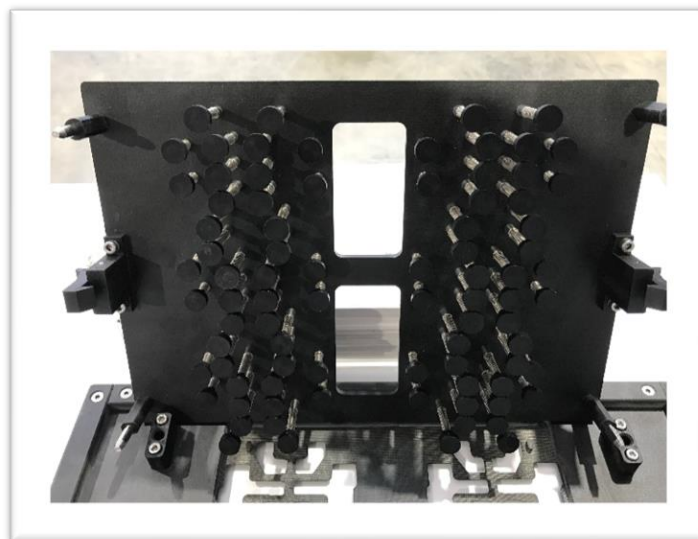
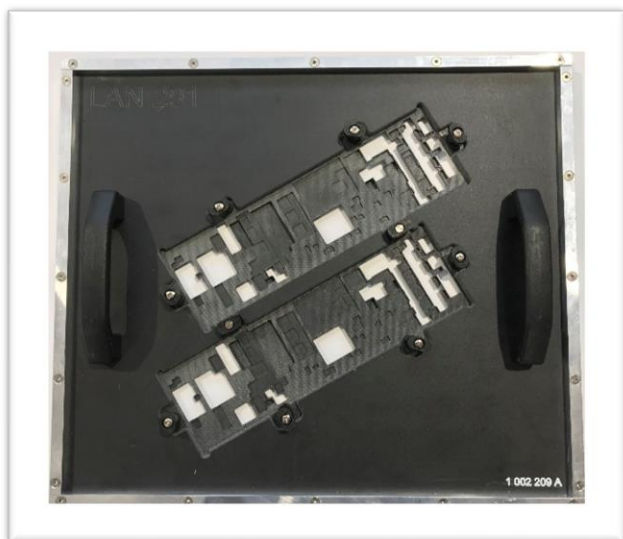
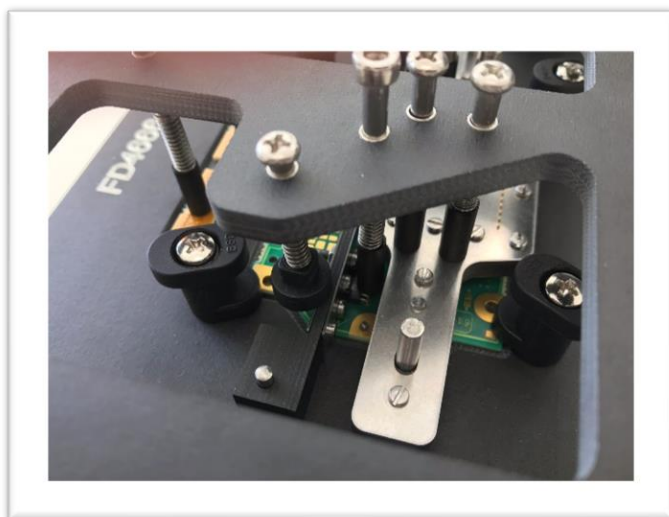


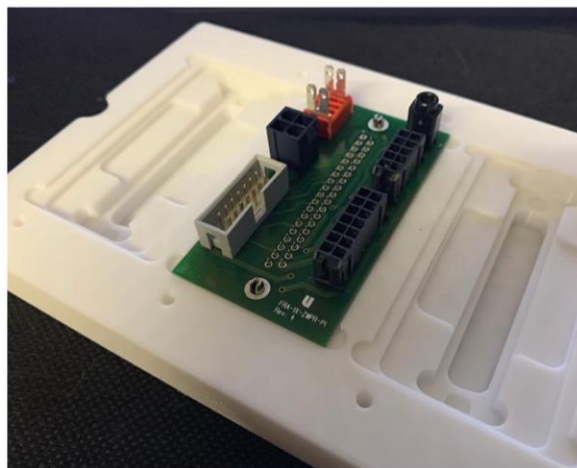
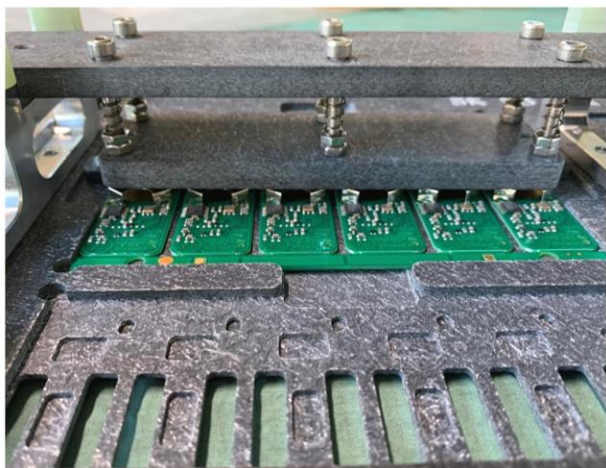
MASCHERE DI SALDATURA



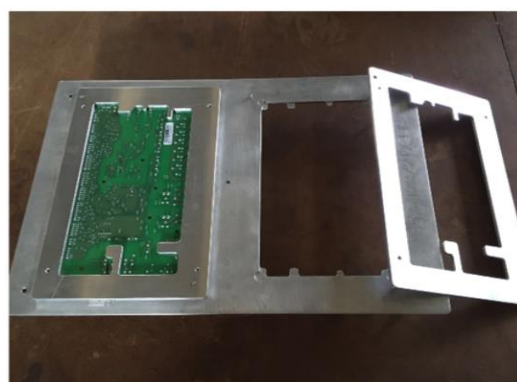
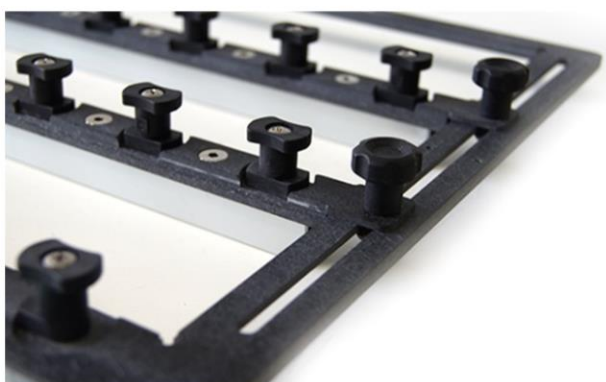
Cabelpiù Electronics offre una ampia gamma di accessori per l'intero processo di assemblaggio elettronico. Con la collaborazione di collaudati produttori possiamo fornire un valido supporto nelle fasi della Saldatura ad Onda, del Collaudo Funzionale e nella tecnologia SMT.



MASCHERE DI SALDATURA



Progettiamo e realizziamo carrelli supporto per saldatura selettiva ad onda, per mascheratura componenti smd e fori passanti con tool superiori per la tenuta dei componenti sul lato top.



Realizziamo carrelli universali per i principali marchi di saldatrici selettive anche customizzati sulle esigenze del cliente. Produciamo maschere di protezione per proteggere i componenti nelle operazioni di conformal coating.